



Wecotech IO Maschinen überzeugen durch ihren grossen
Arbeitsbereich: Ø 20 – 200 mm oder Ø 20 – 400 mm

Bei der TUBEX-IO S wird das Innen- zum Aussenwerkzeug
während des Umformprozesses um 10° verdreht, so dass
sich Segmentabdrücke weitestgehend verhindern lassen

Die TUBEX-IO erzeugt in allen Lagen genau definierte Umformungen
Aufweitung, Reduktion, Sicken, Bördel, Flansche
und Prägungen vornehmlich am runden Rohr

Technische Daten

Umformeinheit

- Rohrdurchmesser: 20 – 200 mm *
- Umformlänge: max. 100 mm *
- Rohrwandstärke: max. 4 mm *
- Axialhub: Ø 100 x 150 mm; 24 t
- Umformhub mit 7°: max. im Ø 36 mm *
- Radialhub: Ø 70 x 60 mm; 12 t (8x)
- Innen- zu Aussenwerkzeug schwenkbar: 10°
- Mittlere Zykluszeit: ~ 5 s

Hydraulische Ausrüstung

- Tankinhalt: 63 L
- Fördermenge: 16 L/min
- Druck: 300 bar
- Motor: 5.5 kW; Anschluss 400 V; 16 A
- Ventile: 24 V (Bosch Rexroth)

Elektrische Ausrüstung

- SPS Möller XC100 24V
- IO S-Software
- Pulssteuerung (Minimierung der Segmentspaltmarken)
- Hauptschalter „Ein/Aus“
- Wahlschalter „Steuerung Ein/Aus“
- Not-Aus
- Leuchttaster „Quittierung Not-Aus“
- Potenziometer (Regulierung Anzahl Puls-Umformschritte)
- Programmwahlschalter
- Fusspedal (Zustimmbetrieb)

Maschinenaufbau

- Universalgehäuse HW-Flex
- Elektroschrank mit genügend Reserve
- Hydraulikaggregat im Gehäuse verschraubt
- IO S-Umformeinheit für Vertikaleinsatz
- Schnellwechselsystem für Grundwerkzeug und Spreizdorn
- Schnellwechsel Schnittstelle für Aussen-Aufsatzwerkzeuge
- Vor- und Rückhubeinstellung über Handrad und Skala verstellbar
- Masse: L = 1600; B = 850; H = 1100 mm
- Emissions-Schalldruckpegel: 78 dB (A)
- Farbe Gehäuse: Ral 5010 enzianblau
- Farbe Steuerschrank: Ral 7035 lichtgrau
- Farbe IO S-Umformeinheit: schwarz brüniert und blank geschliffen
- Gewicht: ca. 750 kg

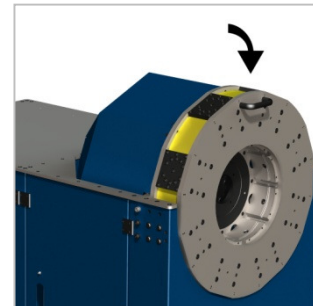
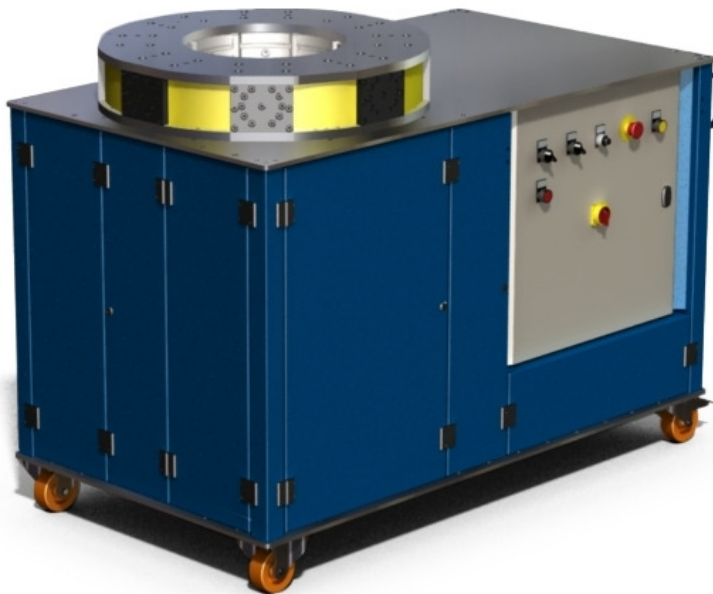
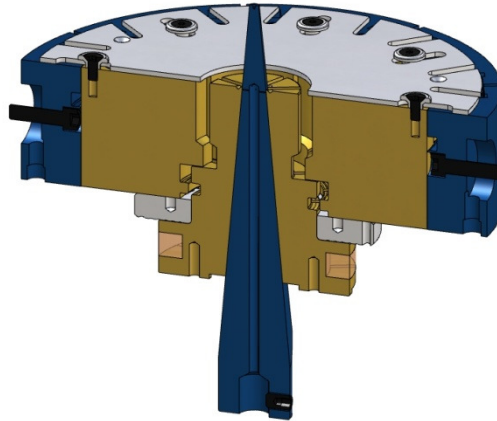
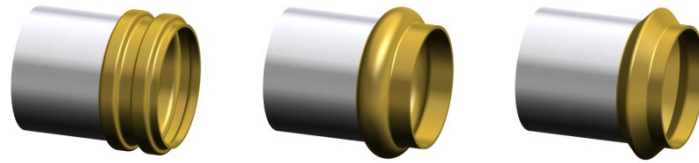
Optionen

- Farbe nach Wunsch
- Elektrische Ausrüstung Siemens
- Spezialprogramm
- Anschluss ohne Neutralleiter
- Sonderspannung
- Anbindung für Roboterhandlung über RS232
- Schnittstelle Profibus
- Wahlschalter „Anzahl Ausformschritte“
- Stückzähler einfach
- Ölkühler
- Ölwanne
- Zentralschmierung für Gleitflächen (Pico)
- Zentralschmierung für Gleitflächen (Vogel)
- Schmierstandsüberwachung
- Ölstands- und Öltemperaturüberwachung
- Filterverschmutzungsüberwachung
- Analoges Absolut-Wegmesssystem am Innen- und Aussenwerkzeug mit Touchscreen 5.7" (Microinnovation); Möller
- Analoges Absolut-Wegmesssystem am Innen- und Aussenwerkzeug mit Touchscreen 5.7" (Microinnovation); Siemens
- Werkzeug- und Programmdatei
- Gitterzaun mit Sicherheits-Lichtvorhang
- Zweihandbedienung
- Zweihandbedienung mit Bedienpult freistehend
- Rohrdurchmesser: max. 400 mm
- Rohrdurchmesser: max. 600 mm
- Umformlänge: max. 200 mm
- HV-Kopf, horizontale und vertikale Arbeitslage
- Axialhub: 150 mm; 12 t (bis -25% Zykluszeit)
- Axialhub: 150 mm; 34 t (bis +50% Zykluszeit)
- Erhöhung des Schwenkbereiches bis 67.5°
- Leistungssteigerung: 7.5 kW; 20 L/min
- Leistungssteigerung: 11 kW; 25 L/min



TUBEX-IO S

UNIVERSAL



HV-Kopf