



Rohrenden expandieren

Rohrenden kalibrieren nach Biege-, bzw. Schweisoperationen (Oval Werkzeuge)

Rohre – Ringe konfektionieren und fügen

Durch grossen Durchmesserbereich individuell einsetzbar

Technische Daten

Umformeinheit

- Rohrdurchmesser: ab 20 mm *
- Umformlänge: max. 100 mm *
- Rohrwandstärke: max. 4 mm *
- Axialhub: Ø 70 x 100 mm; 9 t
- Expandierhub mit 5°: max. im Ø 17 mm *
- Mittlere Zykluszeit: ~ 2 s

Hydraulische Ausrüstung

- Tankinhalt: 50 L
- Fördermenge: 13 L/min
- Druck: 240 bar
- Motor: 4 kW; Anschluss 400 V; 16 A
- Ventile: 230 V (Bosch Rexroth)

Elektrische Ausrüstung

- SPS Möller Easy 230 V
- Motorschutzschalter und Not-Aus
- Fusspedal (Zustimmbetrieb)

Maschinenaufbau

- Kompaktgehäuse mit integrierter Elektrik und Hydraulik
- Schnittstelle für horizontale bzw. vertikale Arbeitslage
- Kompakt-Expandiereinheit: inkl. Konus, exkl. Werkzeug
- Vorhubeinstellung über Handrad und Skala verstellbar
- Rohraufagetisch: Ø 210 mm gehärtet
- Masse Vertikalvariante: L = 1140; B = 530; H = 880 mm
- Emissions-Schalldruckpegel: 72 dB (A)
- Farbe Gehäuse: Ral 5010 enzianblau
- Farbe Expandiereinheit: schwarz brüniert
- Gewicht: ca. 350 kg

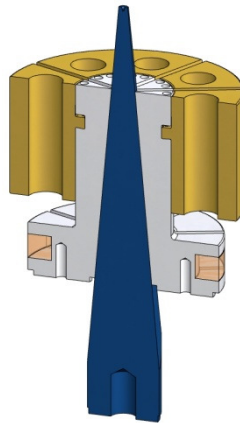
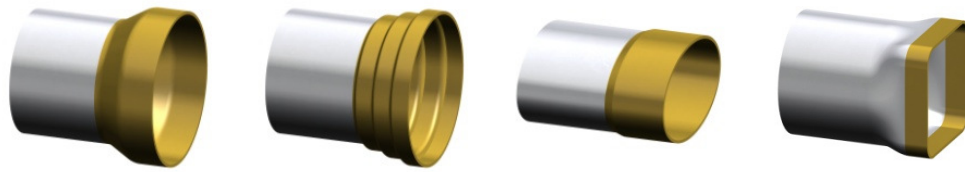
Optionen

- Farbe nach Wunsch
- Pulssteuerung (Minimierung der Segmentspaltmarken)
- Elektrische Ausrüstung Siemens (inklusive Pulssteuerung)
- Not-Aus über Sicherheitsrelais
- Anschluss ohne Neutralleiter
- Stückzähler einfach
- Axialhub: Ø 100 x 100 mm; 19 t (bis +100% Zykluszeit)
- Horizontalvariante: L = 760; B = 550; H = 1120 mm
- Rohraufagetisch: Ø 480 mm aus Kunststoff
- Rohraufagetisch: Ø 1000 mm Stahl verzinkt
- Trägerwerkzeug für Kunststoffwerkzeuge: Ø 60 mm
- Trägerwerkzeug für Stahlaufsatzwerkzeuge: Ø 70 mm; 14 mm Weg
- Trägerwerkzeug für Stahlaufsatzwerkzeuge: Ø 70 mm; 17 mm Weg
- Schnellwechselflansch für Grundwerkzeuge
- Rückhubbegrenzung über Handrad mit Skala
- Schlitzstanzeinheit

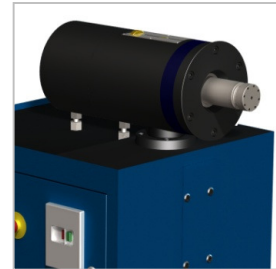


TUBEX

EASY



Arbeitskopf geschwenkt 90°



Horizontal



Auflagetisch Ø 480 mm