



Die TUBIN-U ist als universal Produktions-Impander konzipiert  
Das Baukastensystem wird mit der Auswahl vieler  
Optionen fast jeder Impandieraufgabe gerecht  
Rohrdurchmesser, Wandstärke Form- und Impandierlänge sind mit  
unserem flexiblen Werkzeugsystem weitestgehend frei wählbar

## Technische Daten

### Umformeinheit

- Rohrdurchmesser: 10 – 140 mm \*
- Umformlänge: max. 100 mm \*
- Rohrwandstärke: max. 8 mm \*
- Axialhub: Ø 100 x 150 mm; 24 t
- Impandierhub: im Ø 21 mm \*
- Mittlere Zykluszeit: ~ 3 s

### Hydraulische Ausrüstung

- Tankinhalt: 63 L
- Fördermenge: 16 L/min
- Druck: 300 bar
- Motor: 5.5 kW; Anschluss 400 V; 16 A
- Ventile: 24 V (Bosch Rexroth)

### Maschinenaufbau

- Universalgehäuse HW-Flex
- Elektroschrank mit genügend Reserve
- Hydraulikaggregat im Gehäuse verschraubt
- Impandiereinheit für Vertikaleinsatz
- Vor- und Rückhubeinstellung über Handrad und Skala verstellbar
- Masse Vertikalvariante: L = 1200; B = 875; H = 950 mm
- Emissions-Schalldruckpegel: 75 dB (A)
- Farbe Gehäuse: Ral 5010 enzianblau
- Farbe Steuerschrank: Ral 7035 lichtgrau
- Farbe Impandiereinheit: schwarz brüniert
- Gewicht: ca. 550 kg

### Elektrische Ausrüstung

- SPS Möller XC100 24V
- Pulssteuerung (Minimierung der Segmentspaltmarken)
- Motorschutzschalter und Not-Aus
- Potenziometer (Regulierung Anzahl Puls-Umformschritte)
- Fusspedal (Zustimmbetrieb)

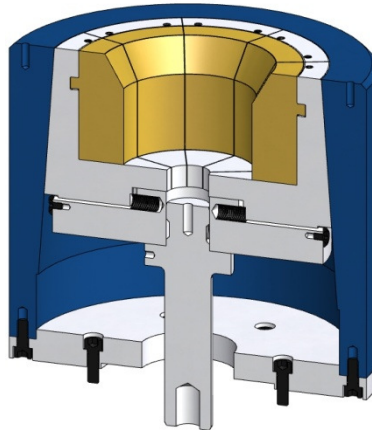
### Optionen

- Farbe nach Wunsch
- Elektrische Ausrüstung Siemens
- Not-Aus über Sicherheitsrelais
- Anschluss ohne Neutralleiter
- Sonderspannung
- Anbindung für Roboterhandling über RS232
- Schnittstelle Profibus
- Wahlschalter „Anzahl Ausformschritte“
- Stückzähler einfach
- Ölkühler
- Ölwanne
- Zentralschmierung für Gleitflächen (Pico)
- Zentralschmierung für Gleitflächen (Vogel)
- Schmierstandsüberwachung
- Ölstands- und Öltemperaturüberwachung
- Filterverschmutzungsüberwachung
- Analoges Absolut-Wegmesssystem mit Touchscreen 3.5" (Microinnovation); Möller
- Analoges Absolut-Wegmesssystem mit Touchscreen 3.5" (Microinnovation); Siemens
- Werkzeug- und Programmdatei
- Horizontalvariante: L = 1200; B = 875; H = 1350 mm
- Axialhub: 150 mm; 12 t (bis -50% Zykluszeit)
- Axialhub: 150 mm; 34 t (bis +50% Zykluszeit)
- Axialhub: 150 mm; 100 t (bis +300% Zykluszeit)
- Axialhub: 150 mm; 150 t (bis +500% Zykluszeit)
- Rohrdurchmesser: max. 190 mm
- Rohrdurchmesser: max. 290 mm
- Rohrdurchmesser: max. 390 mm
- Umformlänge: max. 200 mm
- Umformlänge: max. 300 mm
- Umformlänge: max. 400 mm
- Werkzeug Segmentaufteilung: 16x, 24x, 32x
- Leistungssteigerung: 7.5 kW; 20 L/min
- Leistungssteigerung: 11 kW; 25 L/min
- Schlitzstanzeinheit

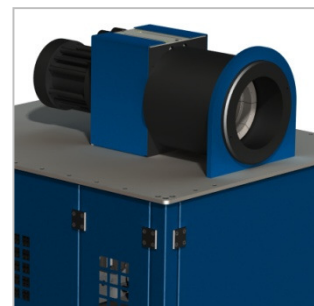


# TUBIN-U

UNIVERSAL



Touchscreen



Horizontal